

籌辦(草案)
18001

2018 各級學校面山大會師

計劃書



社團法人台灣登山教育推展協會

中華民國一〇七年三月三十日

壹、計畫緣起

全民有責任保護國家公園特有之自然文化景觀，教育需輔導學生踏足自然生態的兼備技能與常識，和教育宣導認識野生動物及重要的文化資產之古生態之史蹟與居民的關係，因此，藉由會師活動與環境的互動，讓失去山林的孩子，培植獨立思考及貼近面山態度之體認與學習 People in Nature，增進國人健康 Healthy Park Healthy People 更有實質效益以培養國民情操。當然教育有義務與承擔來積極推動學子面山、親山、近山。

貳、問題分析

因台灣氣候變遷所造成的衝擊及全球暖化現象，對人類的生存環境已造成嚴重的威脅，因 e 化迅速改變的適應，因環境汙染的影響，因人類冒險求生的本能維持，說明了國家的教育需要重視山海優質場域的運籌及關注。

端視瑞士雖是一個小的國家，但是這個國家人民是自由的，國家是富有強盛的，國家雖小但地位是穩固而受到國際尊重的，就是因為瑞士政府相信人民，所以政府管理一直是寬容的管理智慧，在瑞士有 75% 的年輕人說：I like to hike. 有 80% 的瑞士國家使用 Hiking Trails 爬山山徑。因此，這是我們山林大海環境的海島國家值得借鏡的。

再者，1999/05/01 天下雜誌 出版【發現台灣】，一直到 2013 年 11 月 1 日齊柏林先生推出【看見台灣】，已經歷了 14 年，面山教育論壇於 2013 開始舉辦至今也以五屆了，期望 2018 年以體驗行動，教育行動推進【了解台灣】。由教育的深化了解國土，可以提升國民的素質與創造國家的形象。

參、計畫目標

為促進政府與國人以實際活動響應

【面山面海教育齊步走。國家大發展往山海看】。

肆、辦理單位

指導單位：內政部營建署、教育部體育署

補助單位：縣市政府、內政部營建署、教育部體育署

主辦單位：縣市教育局(處)

承辦單位：社團法人台灣登山教育推展協會

協辦單位：國家公園管理處、縣市政府消防局

贊助單位：民間企業、政府機關（贊助經費或獎品）

伍、辦理時間與地點

活動地點： 台灣東部-太魯閣國家公園 -大禮部落 沙卡嚕沙洲
 台灣西部-陽明山國家公園-太陽谷
 台灣南部-壽山國家自然公園

實施期間：

10/3/2018 台灣東部-太魯閣國家公園-大禮部落 沙卡嚕沙洲
 ✓ 10/3/2018 台灣西部- 陽明山國家公園-太陽谷
 10/31/2018 台灣南部-壽山自然國家公園

陸、實施對象：

各級學校(國小、國中、高中、大專院校)

柒、實施項目及內容

進度與期程發展大會師

實施項目	月次	4月	5月	6月	9月	10月	備註
一、確定參與之各縣市政府教育局(處)							
台灣東西南部		■					
二、確定參與之各縣市的各級學校							
三、確定參與之名單		■					
四、親子說明會		■	■				
五、體能訓練與登山裝備 宣導與執行		■	■	■			
六、提交《體適能-步行 里程紀錄》		■	■	■	■		
台灣東部		■	■	■	■	■	10/3
台灣西部		■	■	■	■	■	10/3
台灣南部		■	■	■	■	■	10/31

HIKING 會師規劃

(1) 會師目的地:登山活動安全宣導和教育與核心紀律宣導與行動體驗。

(2) 會師路線規劃

Part A :

I 台灣西部各級學校六路面山會師擎天崗((太陽谷))-石梯嶺上

II 臺灣東部會師召集太魯閣大禮部落 大會師於砂卡礑沙洲



Part B:

III 臺灣南部會師 半屏山-大龜山

(3) 時間:

十月三日(星期三) 颱風天氣則延後至十月十七日(星期三)。

十月三十一日(星期三) 颱風天氣則延後至十一月七日(星期三)。

(4) 活動行事曆

1. 五月一日前發文邀請各級學校報名參加
2. 六月二日(週六) 西部親子說明會
3. 六月九日(週六) 東部親子說明會(上午台東場)(下午花蓮場)
4. 六月十六日(週六) 南部親子說明會
5. 六月二十五日/九月十四日 提交參與名單與《體適能-步行里程紀錄》
6. 十月大會師當日, 頒發第一屆大會師榮譽紀念證。

(5) 活動行進注意事項

◎ 戶外安全(一日步道健行)

- 務必使用登山包:內容物有雨衣、禦寒外衣、水、行動糧、個人藥物。
- 務必穿著有止滑功能鞋。

◎ 核心紀律

1. 所有隊員絕隊服從領隊, 特別是在攸關隊伍安全的情況下。
2. 戶外運動在於“自助”與“互助”, 沒有任何人有義務來幫助你。必須首先靠自己, 如果有隊友幫助, 應當感謝隊友, 而不是視為理所當然。
3. 領隊不是保姆, 任何沒有獨立處理個人問題的隊員不適合參與這條線路。
4. 當隊伍陷入危險, 只有在確實地保障了個人安全的前提下, 才能對其他隊友施以救助。

5. 若有隊員走失，所有隊員沒有義務參與搜救。
6. 一旦有隊員走失，全隊絕對不允許隨意走動，必須原地等候救援。
7. 所有的垃圾，必須帶走或合理處理。
8. 隊伍保持前後可見，任何一名隊員，若無法看見其後面的隊員，需停下等候。
9. 全隊對外事宜（如：報警、與人的交涉、與嚮導的交涉、與司機的交涉等）的處理權在於領隊。
10. 所有隊員統一購買保險，否則不允許入隊。所有隊員需填寫緊急連絡人聯繫方式，否則不允許入隊。

(6)交通安排: 由各校安排中、大巴士車輛接送 or 大眾交通運輸。



Part A: 台灣東、西及南部會師 規劃路線及交通資訊

I 各級學校六路面山會師擎天崗((太陽谷))-石梯嶺上



由東至西，更可一覽八大山岳之美，包含頂山、石梯嶺、竹篙山、七星主峰、七星東峰、大屯主峰、面天山、向天山 8 座山岳。頂山高 768 公尺沒有特別的標記，一片草原上，立有一「陽明山東西大縱走活動拓牌」及「陽」字三等三角基點。北市都市計畫處四等三角點 NO.140

2018/3/19 與陽明山國家公園管理處 研議中



研議:

- 一、 會師路線及交通接駁安排
- 二、 會師領隊及定點解說員配置
- 三、 會師安全與緊急醫療措施
- 四、 會師相關事宜商議
- 五、 石梯嶺上 規劃路線

西部面山會師 擎天崗(太陽谷)-石梯嶺上 規劃路線及交通資訊

- 面山第一路線: 擎天崗 → 石梯嶺 → 頂山 → 擎天崗
路程: 4.4 Km 腳程: 2 小時
- 面山第二路線: 冷擎步道 → 擎天崗 → 石梯嶺 → 頂山 → 擎天崗
路程: 6.2 km 腳程: 3 小時
- 面山第三路線: 風櫃口 → 頂山 → 石梯嶺 → 金包里城門 → 擎天崗
路程: 6.4 km 腳程: 3.1 小時
- 面山第四路線: 魚路古道南段: 絹絲步道 → 擎天崗 → 石梯嶺 → 頂山 → 擎天崗
路程: 7.1 Km 腳程: 3.5 小時
- 面山第五路線: 魚路古道北段: 上礮溪橋 → 金包里 → 石梯嶺 → 頂山 → 擎天崗
路程: 7.9 Km 腳程: 4.1 小時
- 面山第六路線: 坪頂古圳步道 → 擎天崗環形步道 → 竹篙山叉路口 → 石梯嶺 → 頂山 → 擎天崗
路程: 12.4 Km 腳程: 6 小時

【參考交通部道系統線路圖】

陽明山國家公園管理處 提供



【人文與生態】了解與欣賞(定點解說員註腳)

「雞狗乖、雞狗乖」聽聲音來認識台灣
竹雞(竹雞)



尋基石看地理

頂山海拔 768M，草坪上有編號 1023 號圖
根點基石及「瑪鍊溪水」基石。



History - 歷史，是人類在地球活動的一連串的故事的紀錄。而人類學習的是來自適應求生存自然的能力，與生命連結的生活學習。

讓我們鼓勵孩子們及年輕人，探索太陽谷裡青青一片草原上的神祕，勇氣健行至陽明山區中最高的山頭，祂就是凱達格蘭族的聖山。

或許天氣晴朗時，當我們站在七星山的山頂，白天可以遠眺雪山山脈和南湖大山，夜裡可以觀看浩瀚無比的銀河和萬家燈火的台北盆地，真是一座美麗的山頭，走近祂認識這塊土地給予我們的愛吧。



Part II 臺灣東部會師 召集太魯閣大禮部落 大會師於砂卡礑沙洲
面山會師籌備與拜訪 (2018 03/14~03/16)

拜訪 台東教育處



吳耀仁 校長 張志明 處長

拜訪 花蓮教育處



劉美珍 處長

拜訪 國立台東大學



范春源 主任 李潛龍 老師 溫老師

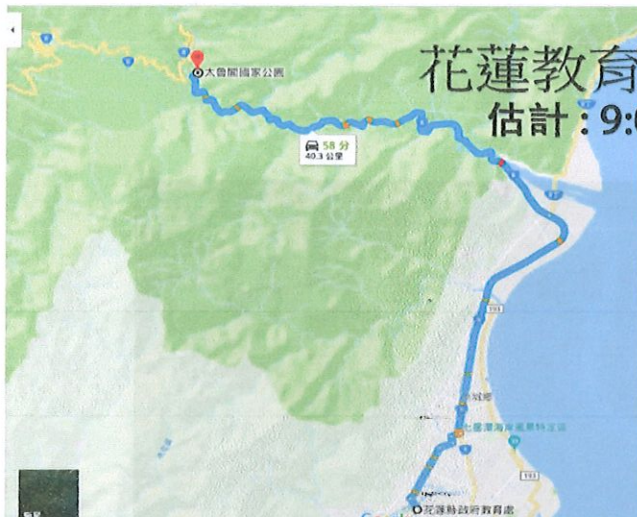
台灣東部面山大會師



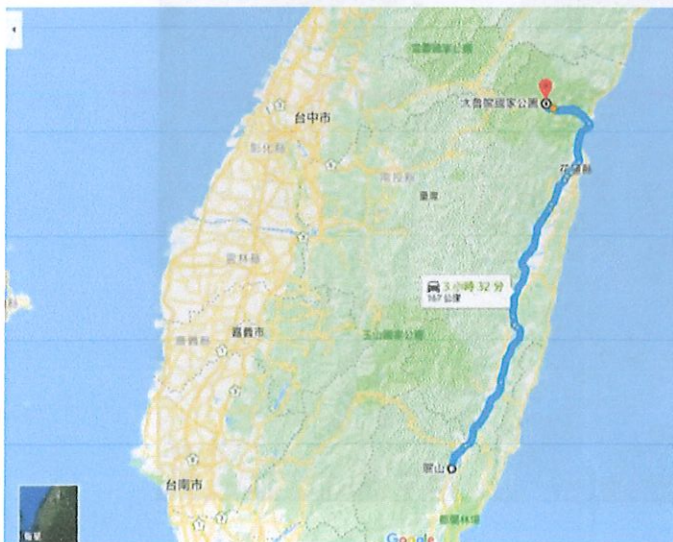
第一會師點: 大禮部落 教堂前平台
第二會師點: 砂卡礑 (4km)沙洲處

行程規

劃 (出發時間)



《交通路線安排 與健行 Hiking 路線規劃》



台東師生到太魯閣沙卡噹會師

A.案 (當日)

台東火車站 6:30AM 出發

9:40 到小錐麓步道

B.案租車 (車程約3.5小時)

健行沙卡噹步道會師

行程規劃 會師路線

- 第一(招集)會師點:

路線 A: 大禮部落 教堂前平 (12:00): 小錐麓步道→砂卡礑三間屋→大禮部落

腳程: 3.5 小時

路線 B: 得卡倫步道(1.3Km)→大禮步道 →大禮部落

腳程: 3 小時

路線 C: 小錐麓步道→砂卡礑 三間屋→砂卡礑 (4Km 等待)

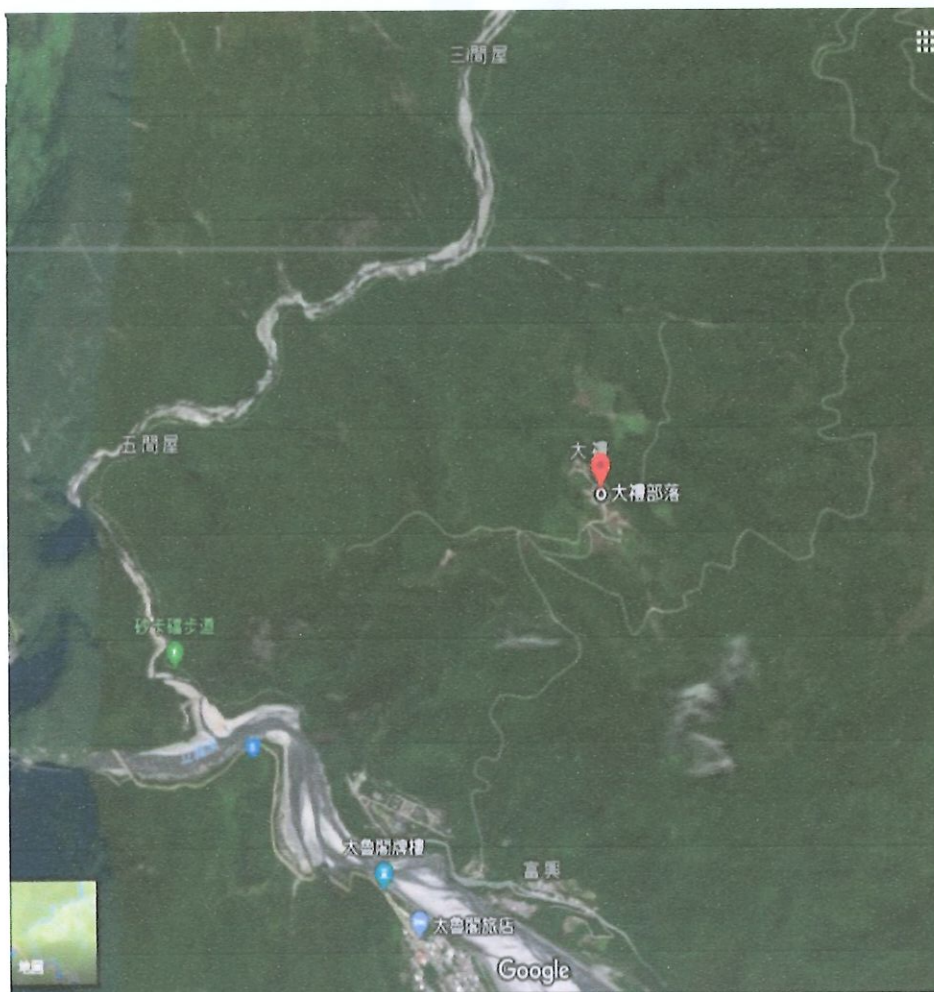
腳程: 2 小時

- 第二大會師點: 砂卡礑 (4km)沙洲處 (2:30)

路線 A 與路線 B→砂卡礑 (4Km 等待)與路線 C 大會師

- ◎ A, B, C 路線原路折返 砂卡礑→小錐麓步道

腳程: 1.3 小時



第一站大禮部落 (舊稱赫赫斯, Xoxos)

大禮部落海拔915公尺，太魯閣人舊稱「Xoxos」



Part B



III 臺灣南部半屏山->大龜山會師

- A. 與高雄教育處 策畫與執行報告中
- B. 各級學校兩 路面山會師大龜山平台上
- C. 與壽山自然國家公園管理處 研議中
- D. 與高雄消防局陳報 申請協助安全維護中

時間: 2018 年 10 月 31 日 (星期三) 8:00AM - 3:30 PM

地點: 半屏山-大龜山

交通: 台鐵 左營站

Hiking 健行大會師規劃:

【半屏山】

半屏山屬一般管制區，依地形與可及性可分為西側與東側兩區，各有 1 條主要步道



西側—中程健身步道

主要步道路線：

(6)翠華路登山口→(1)萬姓公媽祠登山口 2→

(2)公設涼亭→(3)木階梯→(4)瞭望台→

(5)觀景平台→(6)翠華路登山口

路線長度：3,400 公尺

平均坡度：16%



東側—短程賞景步道

主要步道路線：

- (1)後巷登山口 2→(2)克蘭亭→(3)賞鳥房→
(4)觀景平台

路線長度：1,450 公尺

平均坡度：3%

【大小龜山】

大小龜山屬遊憩區，包含 1 條主要步道



大小龜山—短程健身步道

主要步道路線：

- (1)勝利路登山口→(2)碉堡→(3)軍事營房遺址→
(4)空地→(5)配水池登山口→(6)鳳山縣舊城東門

路線長度：1,300 公尺

平均坡度：11%